

Per eseguire questa prova hai a disposizione n. .... ore.

## 13. DALL'IDEA AL PROGETTO: le varianti moda

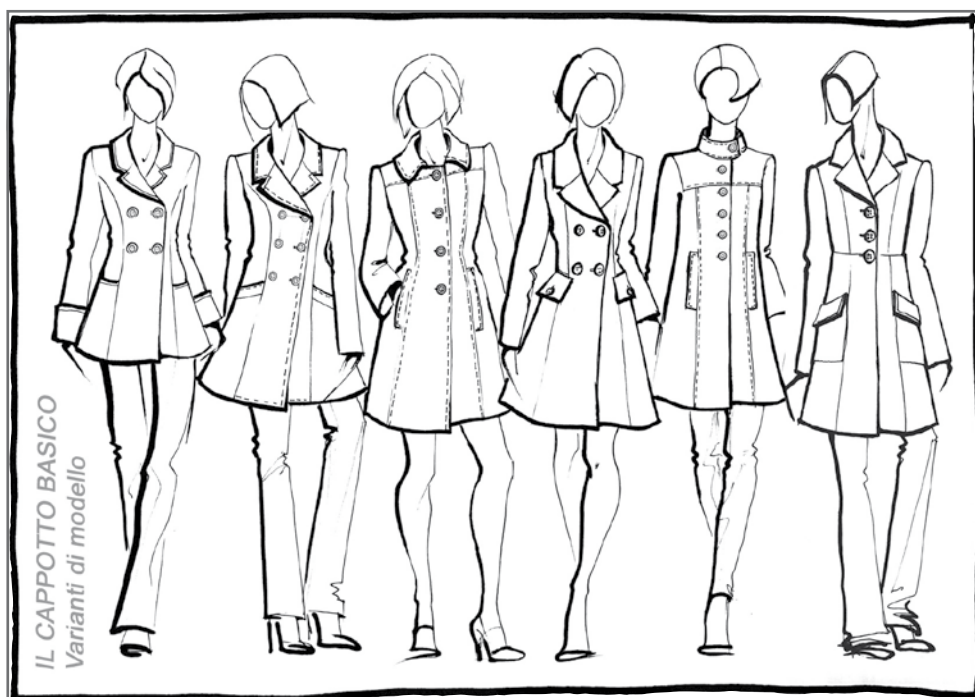
Esercizio individuale per sviluppare varianti

### Fase 1 Varianti di modello:

- **Analizza** un capo moda dal vero ed **esegui** il disegno sul manichino o sul figurino tecnico;
- **crea** una serie di varianti apportando piccole modifiche al modello: togliendo, aggiungendo oppure variando lunghezze e particolari, come tasche, taschini, colli e scollini...
- **verifica** la coerenza formale delle nuove soluzioni rispetto al modello di partenza di cui devi mantenere la linea base;
- **ripassa** con un segno deciso il disegno delle nuove varianti.

### Fase 2 Varianti di tessuto:

- **Analizza** un capo moda dal vero ed **esegui** il disegno sul manichino o sul figurino tecnico;
- **individua** dal tuo archivio di tessuti alcuni campioni a tema;
- **esegui** copie della proposta moda di partenza con l'ausilio della fotocopiatrice;
- **intervieni** con la stesura dei colori per simulare le diverse texture dei tessuti;
- **puoi** eseguire il percorso con l'ausilio del mezzo informatico e dei software grafici che permettono l'acquisizione del disegno e dei campioni di tessuto, e l'elaborazione a video delle varianti.



### Fase 3 Varianti di colore:

- **Analizza** un capo moda dal vero ed **esegui** il disegno sul manichino o sul figurino tecnico;
- **crea** tre varianti di colore individuando sulla cartella colore le tinte più adeguate al capo;
- **esegui** copie della proposta moda di partenza con l'ausilio della fotocopiatrice e intervieni con la stesura dei colori individuati;
- **puoi** eseguire il percorso con l'ausilio del mezzo informatico e dei software grafici che permettono l'acquisizione del disegno e l'esecuzione delle varianti individuando i colori sulla palette informati

**Attenzione!** I tre percorsi proposti possono essere eseguiti partendo dallo stesso capo moda e applicando le tre fasi operative o singolarmente con capi diversi.