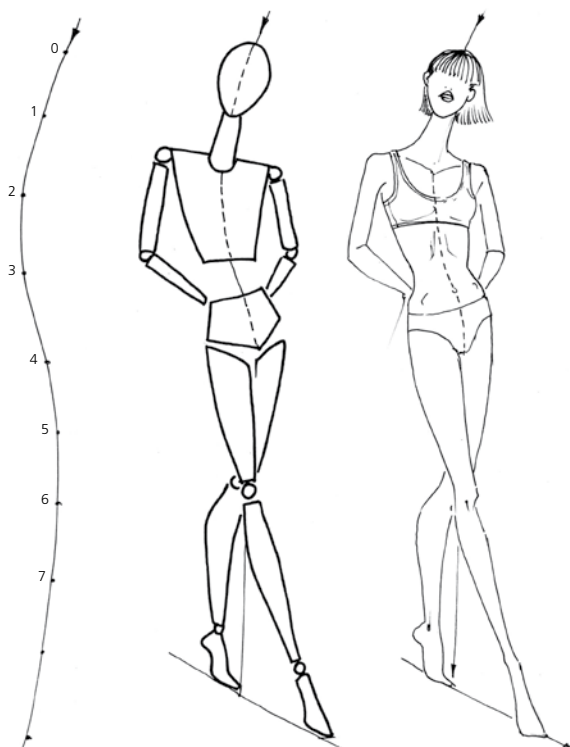
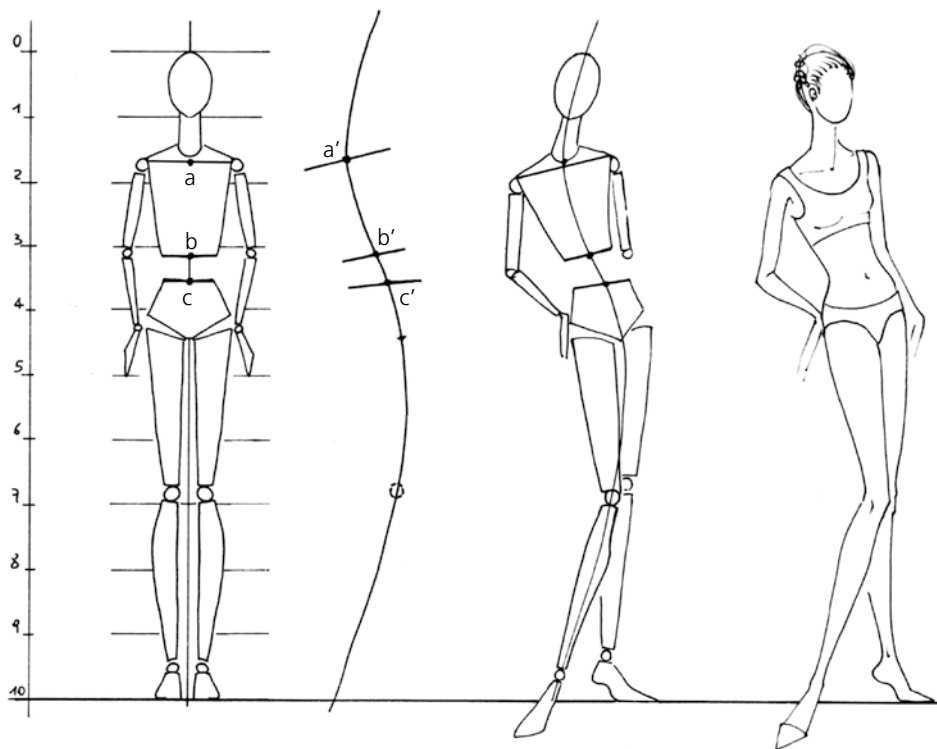


Per eseguire questa prova hai a disposizione n. ore.

16. DALL'IDEA AL PROGETTO: la stilizzazione della figura

Esercizio individuale per creare un prototipo stilizzato da utilizzare come base per il figurino

- **Disegna** il manichino sullo schema proporzionale 1/10 e individua la linea delle spalle, della vita e del bacino;
- **traccia** una linea ad S, corrispondente all'asse di simmetria della figura in movimento;
- **riporta** sulla linea ad S, per mezzo di parallele, **punti a, b, c**;
- **individua** la linea delle spalle, passante per il **punto a**, della vita per il **punto b** e del bacino per il **punto c**, rispettando gli scorci del movimento e il bilanciamento del peso;



- **traccia** in modo intuitivo, con segni leggeri, i volumi essenziali del busto e del bacino e l'articolazione di un ginocchio sull'asse;
- **traccia** gli assi degli arti superiori e inferiori valutando l'equilibrio delle braccia e l'appiombamento della figura;
- **revisiona** l'armonia dell'impostazione e apporta liberamente le modifiche che ritieni opportuno;
- **disegna** le parti anatomiche con un segno sintetico, stilizzato ed espressivo per definire un prototipo di figura finalizzato alla vestizione del figurino.

Attenzione! Per eseguire l'esercizio puoi partire anche direttamente dalla linea ad S, riportando su di essa il passo del modulo - 1/9 oppure 1/10 - in base alle esigenze del lavoro.