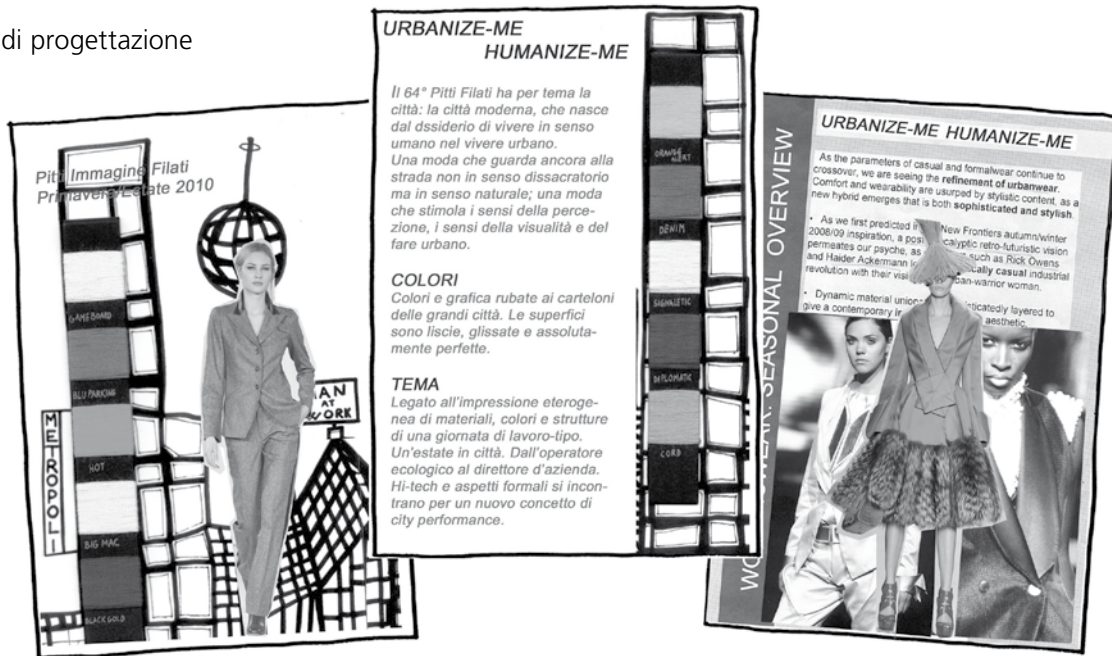


Per eseguire questa prova hai a disposizione n. .... ore.

## 20. LA COLLEZIONE: dal trend al progetto

Percorso individuale di progettazione



### Fase 1 Ricerca

- **Individua** un tema di tendenza tra quelli presentati ad ogni stagione dalle fiere di settore;
- **analizza** i concetti e i contenuti stilistici attraverso lo studio delle parole chiave;
- **ricerca e documenta**, le forme, i colori, le luci e le texture;
- **definisci** i dati per il tuo progetto in linea il tema rilevato e in funzione della tipologia di prodotto: *silhouettes*, volumi, tipologie, materiali, finissaggi e decori;
- **costruisci** il *mood* rielaborando gli elementi dell'atmosfera sulla base delle nuove tendenze;
- **crea** la cartella colori e la cartella tessuti/merceria/accessori in coerenza al *mood* d'ispirazione;
- **individua** le linee da sviluppare e visualizzare in sintesi con una o più *silhouettes*;
- **pianifica** il numero di capi e le tipologie a seconda della stagione;

**Attenzione!** L'iter progettuale della collezione, nelle varie fasi di lavoro, può avvalersi dell'ausilio dei programmi informatici: la creazione del mood, la coloritura dei figurini, la presentazione finale.

### Fase 2 Ideazione

- **Esegui** una serie di schizzi per ogni capo della collezione;
- **verifica** la coerenza formale delle singole proposte in relazione all'insieme;
- **revisiona** gli schizzi e **scegli** i capi per la collezione in base a coordinabilità e coerenza;
- **abbina** tessuti e colori utilizzando le cartelle colori/tessuti come riferimento, rispettando un equilibrio d'insieme;
- **individua** i prototipi di figura adeguati e disegna tutti i capi sul figurino tecnico;
- **revisiona** il lavoro, **definisci** il segno, **visualizza** *texture*, fantasie e colori con tecniche miste o con l'ausilio dei *software* grafici;
- **esegui** il disegno del capo in piano da accostare ad ogni figurino;
- **impagina** i figurini secondo un ordine e un gusto personale su supporti a piacere;
- **raccogli** tutto il materiale prodotto nelle varie fasi del lavoro in una cartellina di gusto personale, secondo un ordine di presentazione chiaro che valorizzi la collezione e il tema d'ispirazione.