

B | Elementi di biologia e apparato digerente

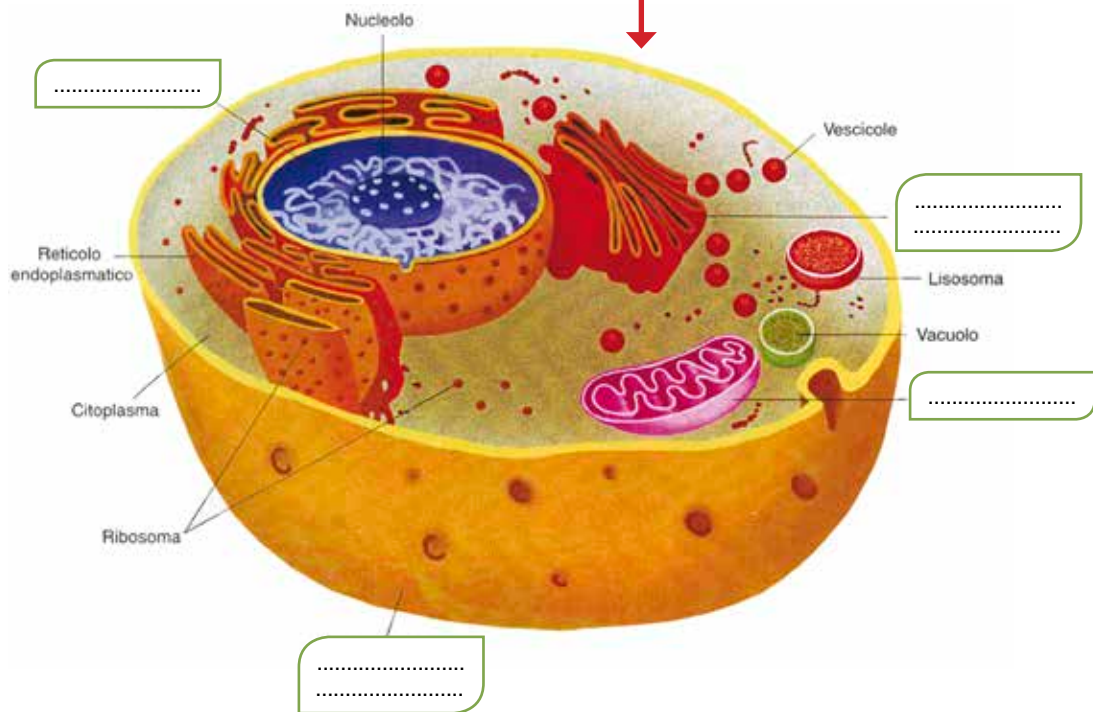
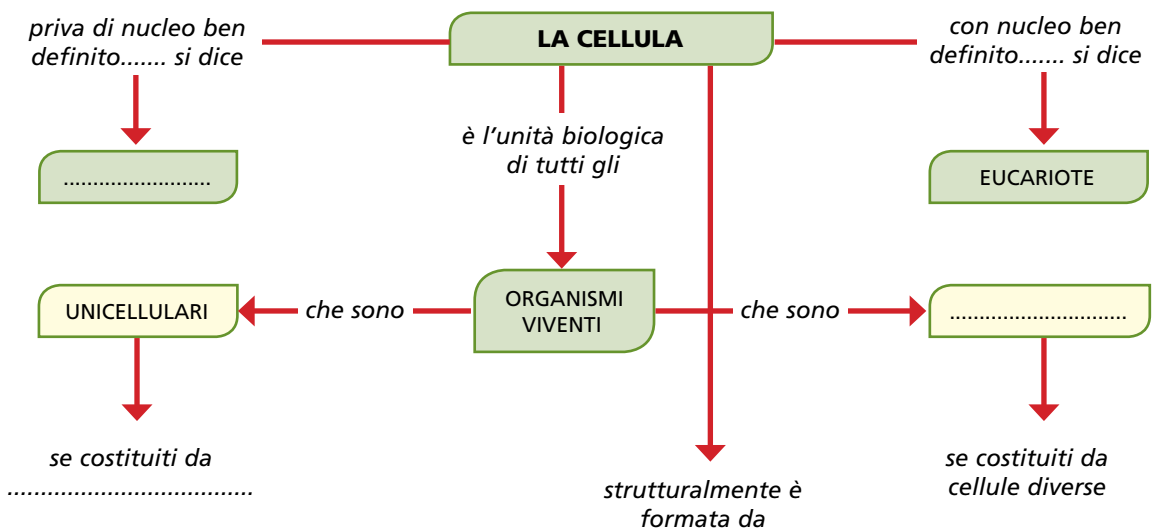


ORGANIZZA LE TUE CONOSCENZE

• DOMANDE APERTE

1. Che cosa afferma la teoria cellulare?
2. Come si differenziano gli organismi unicellulari da quelli pluricellulari?
3. Quali sono le caratteristiche strutturali della cellula procariote?
4. Quali sono le caratteristiche strutturali della cellula eucariote?
5. Quali sono le caratteristiche del reticolo endoplasmatico?
6. Quale funzione sembra svolgere l'apparato del Golgi?
7. Che cosa sono i lisozomi?
8. Quali funzioni svolgono i vacuoli?
9. Che cosa sono i mitocondri? Quale importanza svolgono nel metabolismo cellulare?
10. Come si differenzia la cellula vegetale da quella animale?
11. Quali sono i tre stadi del metabolismo dei macronutrienti?
12. Qual è la struttura generica dell'ATP? Perché viene chiamata molecola di scambio energetico delle cellule dell'organismo?
13. Qual è il significato della digestione?
14. Quale funzione svolge lo stomaco?
15. Quali sono le funzioni svolte dal pancreas e dal fegato?
16. Qual è la funzione dei villi intestinali?
17. Qual è la funzione principale dell'intestino crasso?
18. Quali sono i principali ormoni digestivi?
19. Quali sono le ghiandole annesse al tubo digerente?
20. Indica con uno schema il percorso digestivo di glucidi, protidi e lipidi.

COMPLETA LA MAPPA





TEST DI AUTOVERIFICA

• Scelta multipla

1. La cellula procariote è tipica:
 - a. dei funghi
 - b. delle piante
 - c. degli animali
 - d. dei batteri

2. Effettuano la sintesi delle proteine:
 - a. i lisosomi
 - b. i ribosomi
 - c. i vacuoli
 - d. nessuna delle risposte precedenti

3. È un organulo esclusivo della cellula vegetale:
 - a. mitocondrio
 - b. vacuolo
 - c. cloroplasto
 - d. apparato del Golgi

4. La saliva contiene una sostanza ad azione anticariogena detta:
 - a. amilasi
 - b. pepsina
 - c. lisozima
 - d. acroelina

5. La flora batterica intestinale è propria:
 - a. dello stomaco
 - b. del duodeno
 - c. dell'intestino tenue
 - d. del colon

6. L'intestino tenue si distingue in:
 - a. duodeno e ileo
 - b. duodeno e colon
 - c. duodeno, digiuno e ileo
 - d. duodeno, ileo e colon

7. Il pancreas produce due ormoni che controllano il metabolismo glucidico, e cioè:
 - a. lisozima e glicogeno
 - b. secretina e rennina
 - c. glucagone e insulina
 - d. insulina e lisozima

• **Vero o falso**

Indica se le seguenti affermazioni sono *vere* (V) o *false* (F):

1. La gastrina è un ormone prodotto dal duodeno V F
2. Il “fattore intrinseco” dello stomaco aiuta ad assorbire la vitamina B₁₂..... V F
3. La pepsina e l’acido cloridrico digeriscono le proteine nello stomaco V F
4. La ptialina è un enzima dell’intestino crasso V F
5. Il cibo giunto nell’intestino tenue si chiama chimo..... V F
6. L’intestino crasso si può distinguere in cieco, colon e retto V F

• **Esercizi**

1. Lo stomaco è strutturalmente unito all’esofago tramite il
e al duodeno tramite il Illustra con uno schema
le fasi digestive dei glucidi, protidi e lipidi.



2. Scrivi il nome dell’organo corrispondente indicato nel disegno:

